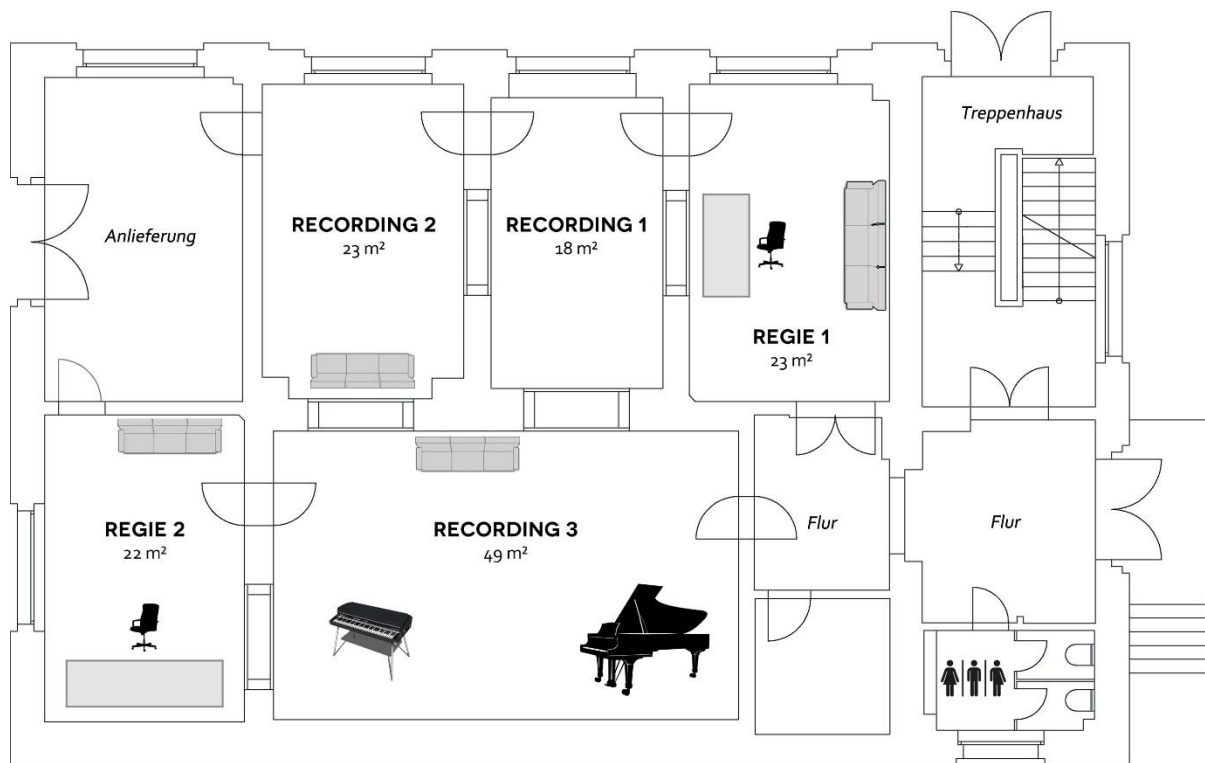


ECHOLUX TONSTUDIO

Räume & Ausstattung 2025



Regie 1

23 m² großer Raum mit Parkett, Frischluftanlage und großem Sichtfenster zum Aufnahmeraum Recording 1. Akustisch optimiert mit linearem Frequenzverlauf und 0,3 Sek. Nachhallzeit

- | | |
|---|---|
| Monitoring | <ul style="list-style-type: none">▪ Neumann KH310 + KH810 + 3 x KH120 als 2.1 und 5.1 Set▪ Yamaha NS10 |
| DAW | <ul style="list-style-type: none">▪ PC / Win10 mit USB▪ Steinberg Nuendo▪ Wavelab |
| Audiointerface / Patchbay | <ul style="list-style-type: none">▪ Motu Soundkarte mit USB 2.0 Anschluss sowie AVB Anbindung an Regie 2▪ 12 Miclines / 4Thru / Rec 1▪ 8 Miclines / 4Thru / Rec 2▪ 20 Miclines / 8Thru / Rec 3▪ Madi optisch an Recording 1 & 3▪ Coax an Recording 1▪ HDMI an Recording 1 & 3▪ USB an Recording 1▪ Cat 7 Netzwerk auf Gigabit Router▪ WLAN |
| Konsole, Preamps, EQ, Dynamics, Libraries | <ul style="list-style-type: none">▪ ACOUSTA DCA 100E 16Kanäle▪ Focusrite ISA 424▪ Manley Voxbox▪ Manley Massive Passiv |

- SPL Stereo Q
- SPL Dynamax
- TC 6000 (MD3, Brickwall Limiter, VSSR, NonLin)
- Native Instruments Ultimate

REGIE 2

22 m² großer Raum mit Parkett, Frischluft- und Klimaanlage und großem Sichtfenster zum Aufnahmerraum Recording 3. Akustisch optimiert mit linearem Frequenzverlauf und 0,3 Sek. Nachhallzeit.

- | | |
|---------------------------------|---|
| Monitoring | <ul style="list-style-type: none"> ▪ Neumann KH 310 A ▪ Neumann KH750 ▪ Yamaha NS10 |
| DAW | <ul style="list-style-type: none"> ▪ PC / Win10 mit USB + Firewire ▪ Steinberg Nuendo ▪ Wavelab |
| Audiointerface / Patchbay | <ul style="list-style-type: none"> ▪ 1 x Motu 16A + 1 x Motu24I + 1 x Motu Monitor8 im AVB Verbund mit Regie 1 ▪ Anbindung per USB2 oder Thunderbolt an PC und Mac ▪ 12 Miclines / 4Thru / Rec 1 ▪ 8 Miclines / 4Thru / Rec 2 ▪ 24 Miclines / 8Thru / Rec 3 ▪ 48 Kanäle analog In/Out ▪ 6xAdat IN + 4xAdat Out ▪ Direct Monitoring über DAW oder Motu DSP Mixer ▪ max. 12 separate Stereo Kopfhörerermischungen möglich ▪ Madi optisch, VGA, HDMI, USB an Rec 3 ▪ Cat7 Netzwerk auf Gigabit Router ▪ WLAN |
| Konsole, Preamps, EQs, Dynamics | <ul style="list-style-type: none"> ▪ Acousta DCA 100 EB ▪ Neve 1073 OPX 8 Kanal ▪ 4xVCA - 8xGroup ▪ 48x analog IN 1 ▪ 48x analog IN 2 ▪ 48x analog Direct Out ▪ Kanal-Insert 1-16 auf Patchbay ▪ bis 48 Kanäle Live Recording ▪ SPL Transient Designer ▪ Universal Audio 2-1176 ▪ BSS 4-Fach gate ▪ DBX 165 |

Anbindung an 2 Hallräume im Keller

AUFNAHMERÄUME

- | | |
|-------------|---|
| Recording 1 | <ul style="list-style-type: none"> ▪ 18 m² Fläche, Frischluftanlage ▪ großes Fenster mit viel Tageslicht und Sichtfenster zu Recording 2, Recording 3 und Regie 1 ▪ Akustisch optimiert mit linearem Frequenzverlauf ▪ 2 x flexible Breitbandabsorber á 2 m² auf Rollen ▪ 1 x Sprechertisch zum Sitzen |
|-------------|---|

- Videomonitor
- Cat 7 Netzwerk auf Gigabit Router

Recording 2

- 23 m² Fläche
- großes Fenster mit viel Tageslicht und Sichtfenster zu Recording 1, Recording 3 und Regie 1
- Akustisch optimiert mit linearem Frequenzverlauf
- Grossmann Silent Gitarrenbox
- Cat 7 Netzwerk auf Gigabit Router

Recording 3

- 49 m² Fläche, Frischluft- und Klimaanlage
- Sichtfenster zu Recording 1, Recording 2 und Regie 2
- Akustisch optimiert mit linearem Frequenzverlauf
- Videomonitor
- Yamaha C3XA Konzertflügel Sonderedition
- Kleinklavier
- Fender Rhodes Mark I
- Cat 7 Netzwerk auf Gigabit Router

Mikrofone + Instrumente

AKG

2 x C414
 1x C5600
 2 x D5500
 1 x D112
 1 x C3000
 1 x D224E
 1 x C5600 (CK12Kapsel)

Neumann

1x U49 (Andreas Grosser)
 3x U87
 1x TLM67
 3x KM184
 4x MCM114
 1x CMV 563+M7
 2x UM57
 6x UM70 (M7)
 1x M93
 5x M70
 5x M94

Shure

4 x SM57
 1 x SM57 Beta
 2 x SM58
 2 x SM7B
 1 x Beta 91A

Sennheiser

4 x MD 421
 5 x MD 441
 1 x M416

Diverse Mikrofone

2 x Beyerdynamic M500 Bändchen
 2 x Beyerdynamic M160
 3 x Audix D2
 1 x Audix D4
 1 x Audix D6
 9 x Octava Mk 012 N,K,A
 1 x Octava ML 52-02 (Bändchen)
 1 x Yamaha SubKick

Anderes

4 x DI-Box
 1x DI-Box (4-Fach)
 1+ Radial Reamper
 1+ Radial Instrument DI
 1x Grossmann Silent
 Gitarrenbox

Instrumente

- Mark I Fender Rhodes
- Yamaha C3XA Konzertflügel Sonderedition
- Sans Amp PSA 1
- Digitech 2120
- MV3 12,5 Watt Röhre
- div. Pedaleffekte
- div. Percussionsinstrumente
- div. Gitarren
- Leslie

Alle Instrumente buchbar nach vorheriger
Absprache

Zusätzliches Equipment und/oder Instrumente stellen wir gern bereit. Preise hierfür variieren und bedürfen einer gesonderten Absprache.

Küche und Chillout

Für Rückzug und Verpflegung bieten wir den Musiker*innen, Sprecher*innen und Produzent*innen eine Küche mit kompletter Ausstattung, Espressoautomat, großzügigem Esstisch, Sofas, Kickertisch und WLAN.

Übernachtungsmöglichkeiten in Form von Pensionen und Hotels befinden sich in der Nähe des Studios. Außerdem sind in der näheren Umgebung diverse Läden, Cafés, Biergärten, Kneipen, Restaurants und Bars. Unter folgendem Link finden Sie alle wichtigen Lokalitäten in der Umgebung:

<https://www.google.com/maps/d/edit?mid=zCef5r3G5pDI.kdGB2Dy8pdlw>

Übernachtung

Für die Musiker*innen und Produzent*innen stehen 3 Übernachtungsräume mit insgesamt 7 Betten zur Verfügung. Natürlich auch eine Dusche, WC und Küche.

ANREISE

Straßenbahn: 10, 11, 12

S-Bahn: RB, S1, S3

Sie haben Fragen?

E-Mail: info@echolux.de
Telefon: 0341 - 24 85 9050

Internet: www.echolux.de
Fax: 0341 - 900 48 83